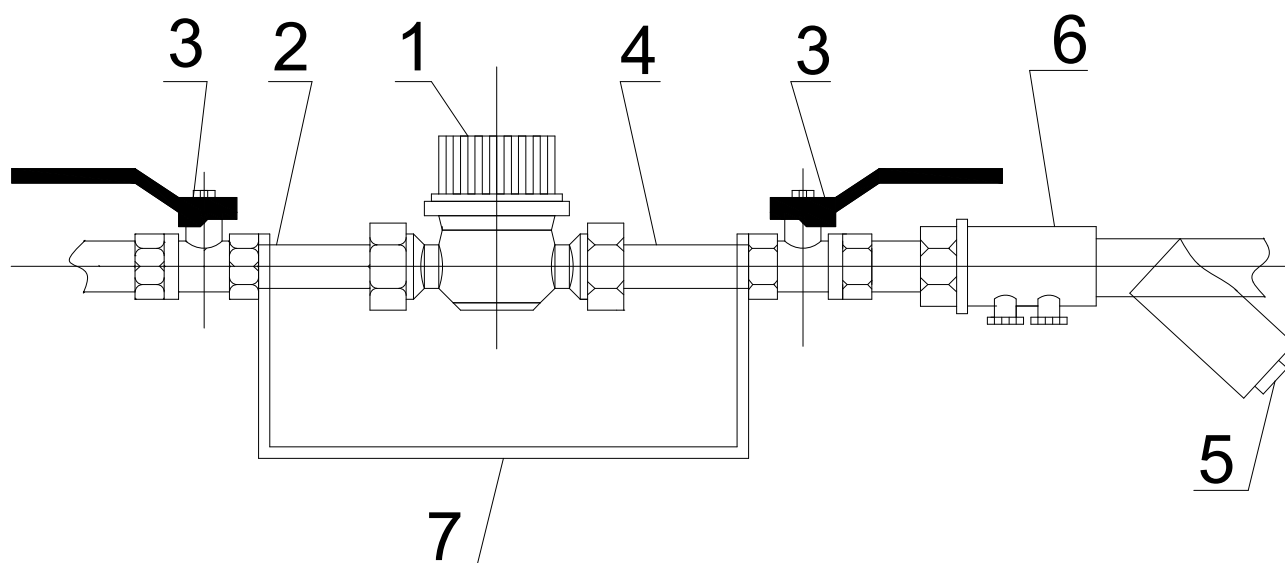


SCHEMAT ZESTAWU WODOMIERZOWEGO WG PN-91/M-54910 i PN-98/B-10720



Wyszczególnienie elementów

1. Wodomierz WS2,5 dn 15
2. Łącznik standartowy, złączka itp.
3. Zawór kulowy przelotowy
4. Łącznik standartowy lub redukcyjny
5. Filtr siatkowy
6. Zawór antyskażeniowy EA 251 dn15
7. konsola wodomierzowa

NAZWA I ADRES INWESTYCJI		DATA
Budowa przyłącza wodociągowego oraz hydrantu nadziemnego do budynku świetlicy wiejskiej w Sobkach na dz. nr ewid. 251, obr. 31 Sobki, gmina Żelów		10.2022
INWESTOR		SKALA
Gmina Żelów zam. ul. Żeromskiego 23, 97-425 Żelów		1:200
PROJEKTOWAŁ	PODPIS	NR RYS.
mgr inż. Rafał Majewski nr upr. LOD/1256/P00S/09		4
OPRACOWAŁ		FORMAT
inż. Tomasz Pietruszewski		A4
NAZWA RYSUNKU		branża instalacyjna
Schemat zestawu wodomierzowego		